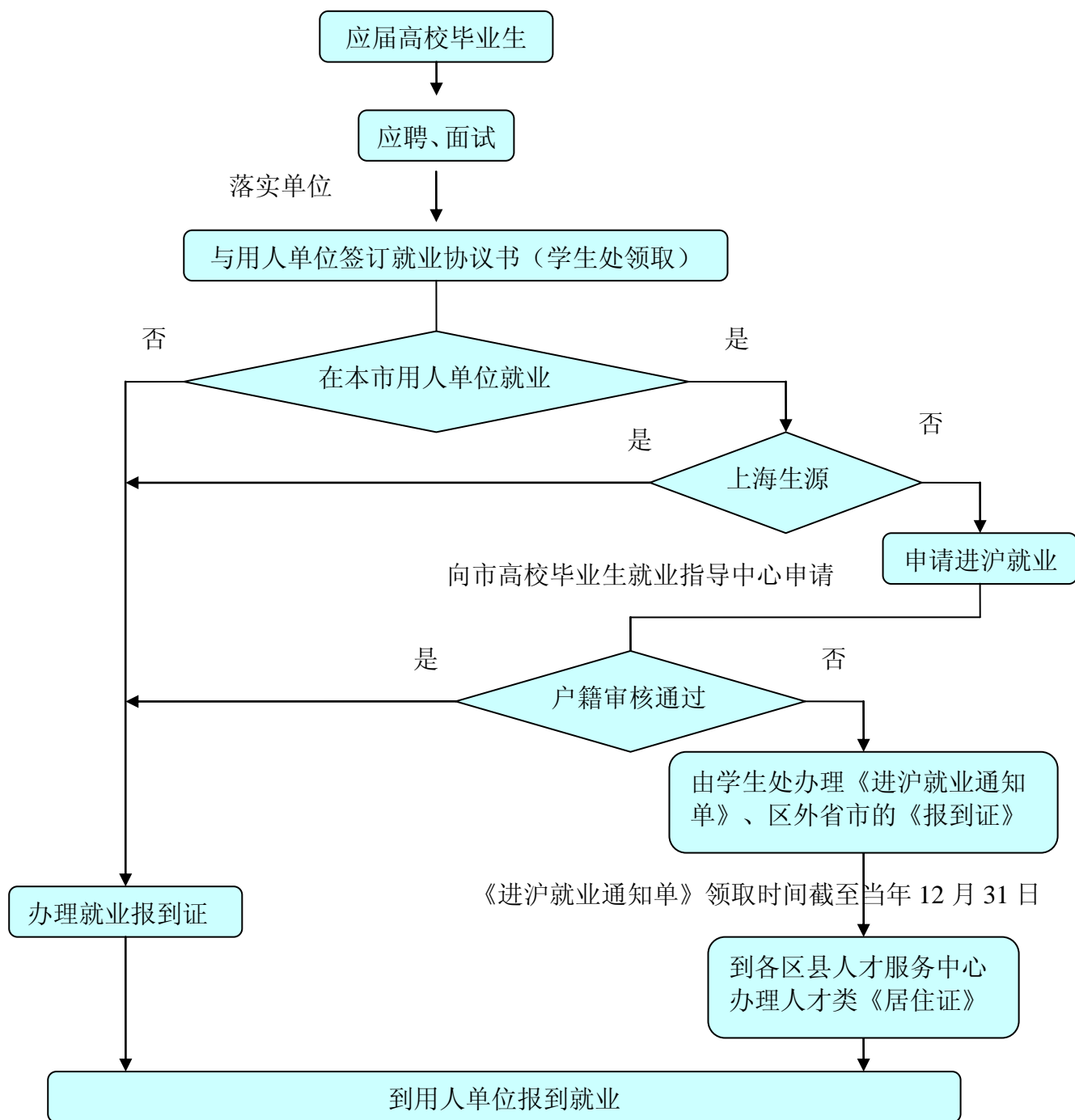


## 上海音乐学院毕业生就业流程图



### 注：

- 1、打印报到证先由学生处统一到上海市高校毕业生就业指导中心办理（冠生园路401号），之后个别办理的必须先到学生处填申请表，盖章生效后自行前去中心办理。
- 2、外地生源指入学前户口不在上海的学生（含附中前不具备上海市常住户口的毕业生），未参加过工作的研究生按本科（或附中）入学前生源地界定。

### ☞ 学生处地址及联系方式：

办公楼106室，电话：64311407 传真：64318993